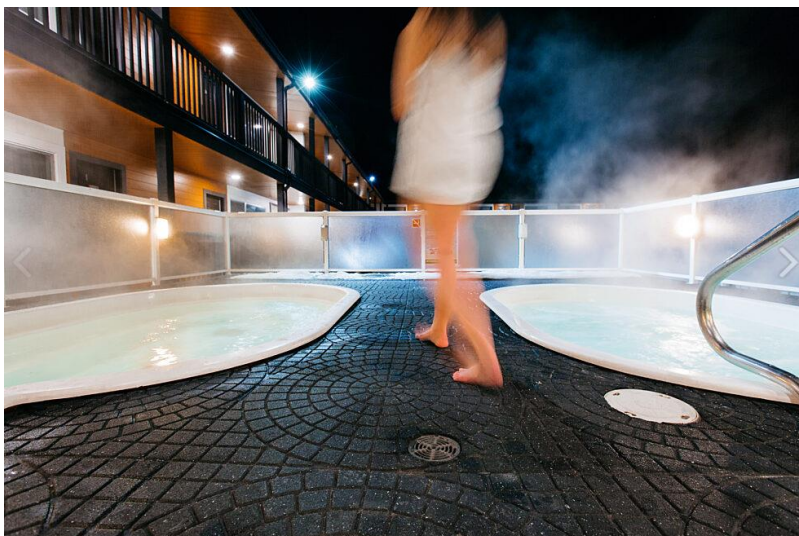


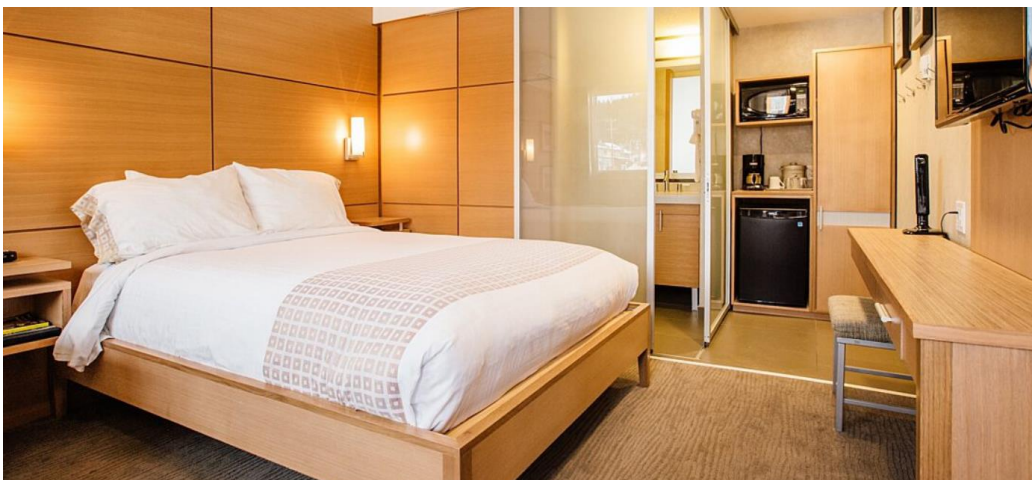
MOUNT ROBSON INN

Situado no centro do Parque Nacional de Jasper, é um hotel confortável e aconchegante. Possui Wi-Fi em todos os quartos e o centro da cidade de Jasper fica a 2 minutos de carro.



**As imagens foram retiradas do próprio site do hotel.*

Acomodação

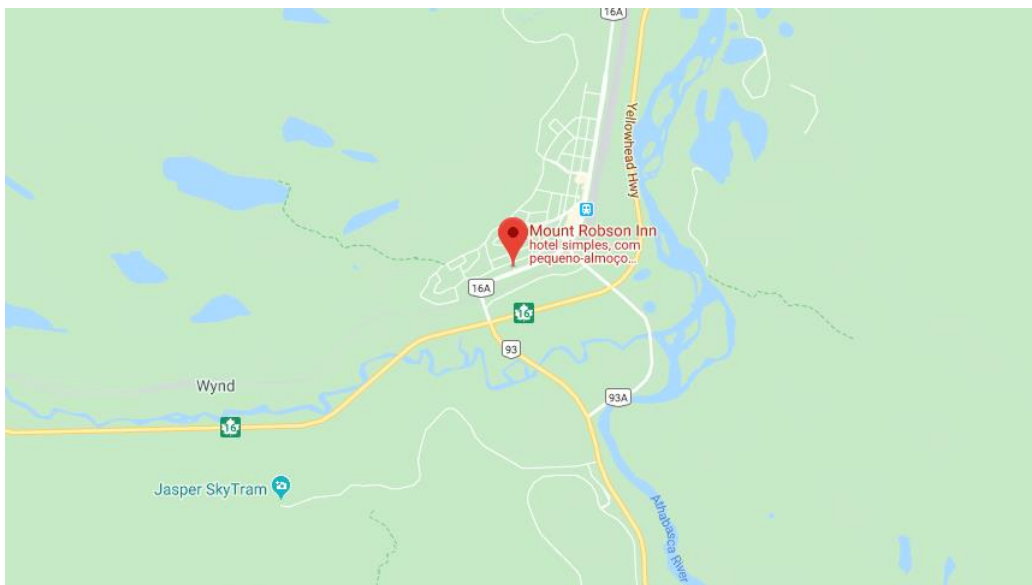


STANDARD ROOM: UMA CAMA QUEEN

Este quarto standard é grande em estilo e possui uma poltrona, mesa de trabalho, TV de tela plana, micro-ondas, frigobar, cafeteira e ar-condicionado. O banheiro possui porta deslizante e um grande chuveiro.

*A foto ao lado é meramente ilustrativa e representa a categoria de quarto que será utilizada nesta viagem.

Localização



902 Connaught Drive
Jasper, Alberta, Canada